

Informace, jak správně provést zimní údržbu u robotických sekaček SEGWAY

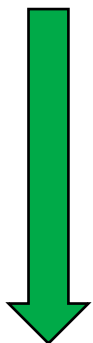
Pro majitele robotických sekaček SEGWAY NAVIMOW je tato údržba velmi důležitá.

Správné zazimování vám zajistí, že sekačka bude na jaře fungovat bez problémů, ochráníte její baterii a prodloužíte celkovou životnost zařízení.

Postupujte podle jednotlivých kroků.

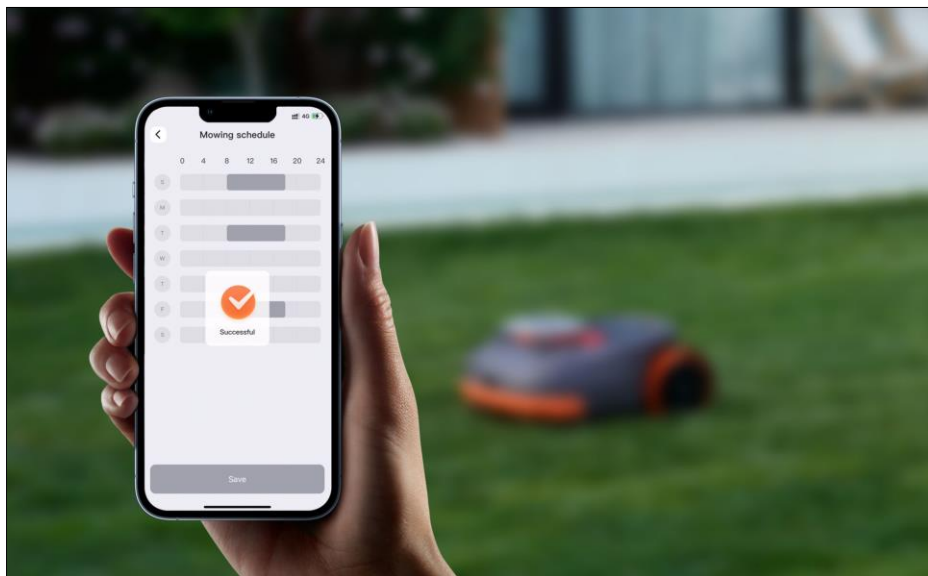
Robotickou sekačku SEGWAY a příslušenství uskladňujte na suchém místě při teplotách 5-25 °C.

Následujte jednotlivé kroky:



- 1. Příprava před zimním uskladněním**
- 2. Uskladnění antény a nabíjecí stanice**
- 3. Uskladnění sekačky**
- 4. Příprava sekačky po zimě**





Smazání celého plánu sečení :

Otevřete aplikaci Navimow, přejděte do Nastavení > Plán sečení > a smažte postupně celý plán.



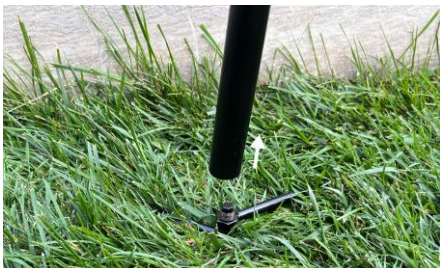
Nabití baterie

Před uskladněním nabít baterii.
Baterie by měla mít mezi 85-100%.



Příprava k uskladnění antény a nabíjecí stanice:

Odpojte nabíjecí stanici od napájení a vypněte sekačku dlouhým podržením tlačítka OK na více než 4 vteřiny - **u sekačky s aktivním PINem se musí před vypnutím ještě zadat PIN k potvrzení vypnutí.**

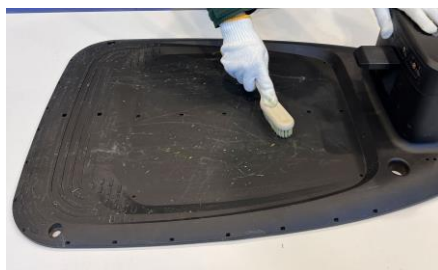


Demontáž nabíjecí stanice a antény:

Použijte inbus pro vyšroubování jistících šroubů nabíjecí stanice a odpojte anténu od nabíjecí stanice. **Pro eliminaci nového mapování další sezónu doporučujeme označit si umístění nabíjecí stanice a případně i antény.**

Pokud používáte držák antény s vidlicí do země, doporučujeme vidlici nechat na stejném místě a odmontovat pouze GNSS anténu vč. tyče.

Poznámka: Anténu i napájecí adaptér vč. kabeláže můžete nechat venku a zabezpečit tyto komponenty krytím. Důrazně však doporučujeme anténu a napájecí adaptér uskladnit také. Zakopané kabely lze ponechat v zemi avšak je nutné zakrýt konektory a ochránit je před vnikem vlhkosti.



Vyčištění sekačky a nabíjecí stanice:

Před uskladněním sekačky **vyčistěte co nejdůkladněji sekačku i nabíjecí stanici.** Vyčistěte nejen vnější kryty ale také žací ústrojí. K očištění použijte například mokrý hadr, kartáč a suchý hadr pro usušení sekačky. Pokud je to možné a ve vašich možnostech doporučujeme i odmontovat unašeč nožů pro důkladnější očištění. **Poznámka:** Vždy používejte ochranné pomůcky jako jsou například rukavice k zamezení poranění o žací ústrojí (nože).



Zimní uskladnění:

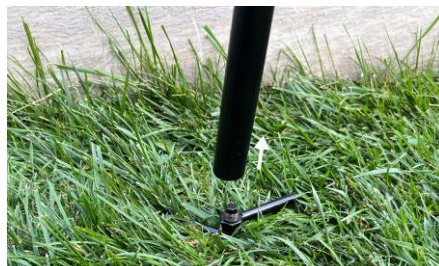
SEKAČKU PŘED USKLADNĚNÍM NECHEJTE ŘÁDNĚ OSCHNOUT. VLHKÁ A NEOČIŠTĚNÁ SEKAČKA NEMŮŽE BÝT USKLADNĚNA!

Zabalte sekačku, nabíjecí stanici, GNSS anténu a napájecí adaptér do původního balení a celé toto balení uskladněte na **suché a před mrazem izolované místo**.

Před uskladněním vždy sekačku vypněte.

Doporučujeme zhruba každých 120 dní sekačku nabít a poté znovu uskladnit.

Doporučujeme držet kapacitu baterie na 85% a více.



Jarní sestavení GNSS Antény a nabíjecí stanice:

Sestavte anténu a opět ji umístěte **na původní místo**. Na místě nabíjecí stanice vyhledejte označení otvorů a nabíjecí stanici umístěte a zarovnejte na své původní místo včetně antény. Následně připojte anténu i napájecí adaptér do nabíjecí stanice a připojte jej do sítě.



Příprava na spuštění sekačky:

Ujistěte se, že sekačka **není v nabíjecí stanici** a zapněte ji dlouhým podržením tlačítka OK.
Pokud máte aktivní ochranu PINem je nutné po zapnutí zadat PIN.



Spuštění robotické sekačky:

Jakmile se na sekačce rozsvítí modré osvětlení stiskněte tlačítko HOME + OK. V případě, že byly dodrženy správně všechny zásady, měla by sekačka sama zajet do nabíjecí stanice.

Poznámka: Pokud se na sekačce objeví chyba 6004 - Nebylo možné zahájit sečení protože nabíjecí stanice nebo anténa nejsou na původní pozici, je nutné smazat původní mapu a sekačku znovu namapovat.



Kontrola funkce:

Pokud sekačka úspěšně zajede do nabíjecí stanice a začne se nabíjet stiskněte tlačítka MOW + OK pro zahájení sečení.

V případě, že sekačka vyjede a zahájí sečení bez chyb je sekačka připravena k provozu a můžete uchytit dokovací stanici přiloženými šrouby.



Aktualizace SW:

Během zimního období je možné, že bylo vydáno několik aktualizací funkcí a chyb.

Doporučujeme před zahájením sečení sekačku aktualizovat včetně dodatečného příslušenství, jako je například senzor VisionFence.

Před zahájením aktualizace se ujistěte, že:

- Sekačka je v nabíjecí stanici
- Sekačka je připojena stabilně k silnému signálu (4G nebo Wi-Fi)
- Baterie má více než 20%
- Není nastaven žádný plán sečení v následující hodině.